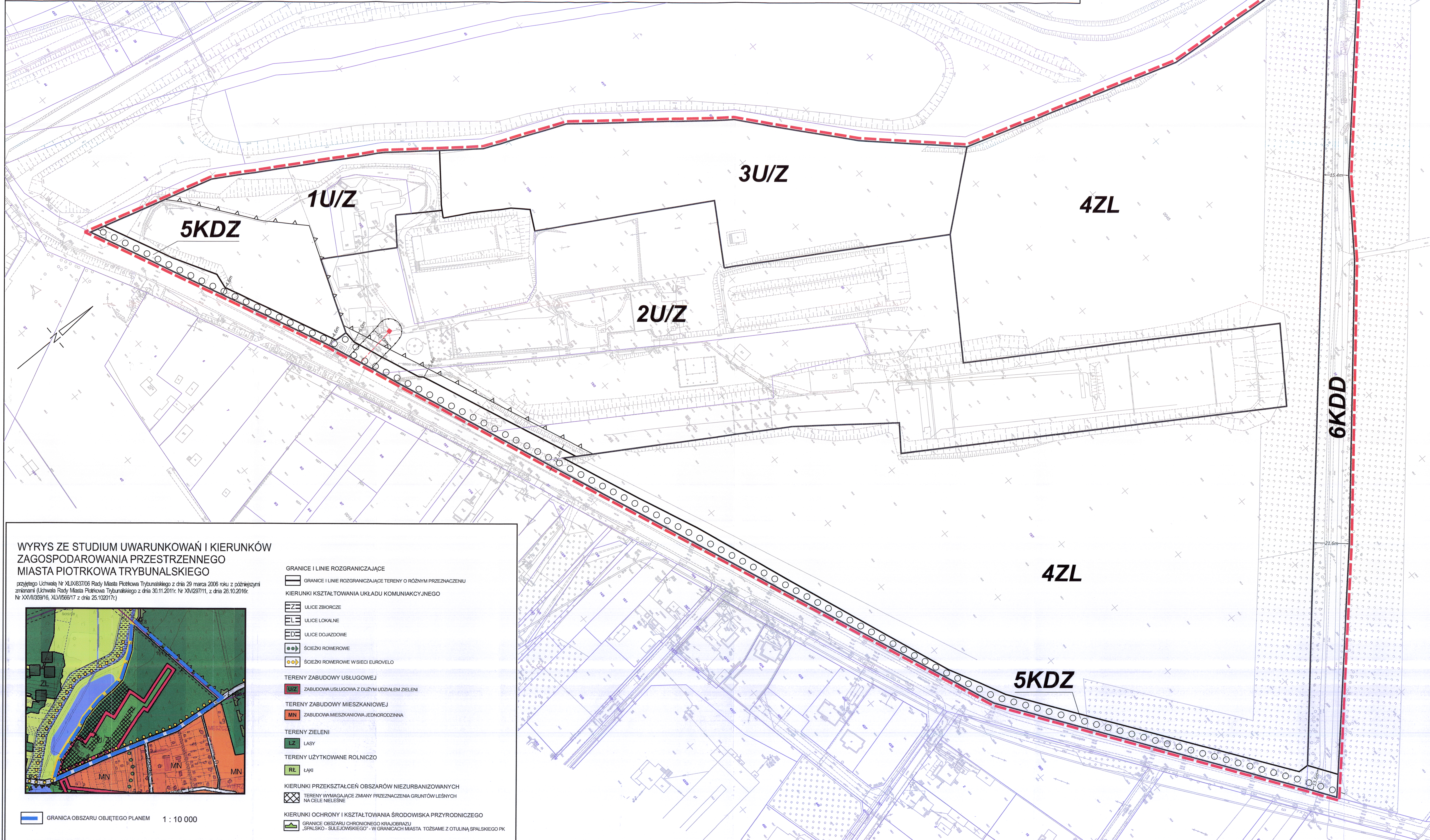


MIEJSCOWY PLAN ZAGOSPODAROWANIA PRZESTRZENNEGO
TERENÓW W REJONIE ULICY WIERZEJSKIEJ - "STRZELNICA" W PIOTRKOWIE TRYBUNALSKIM
ZAŁĄCZNIK NR 1 DO UCHWAŁY RADY MIASTA PIOTRKÓWA TRYBUNALSKIEGO NR IV/49/19 Z DNIA 30 STYCZNIA 2019 ROKU

1:1000



LEGENDA

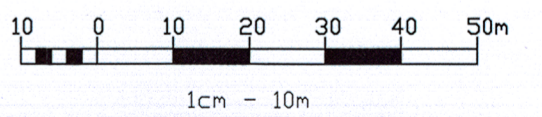
OZNACZENIA OBOWIĄZUJĄCE:

- GRANICA OBSZARU OBJĘTEGO PLANEM
- LINIE ROZGRANICZAJĄCE TERENY O RÓŻNYM PRZEZNACZENIU LUB RÓŻNYCH ZASADACH ZAGOSPODAROWANIA
- NIEPRZEKRACZALNA LINIA ZABUDOWY
- TERENY ZABUDOWY USŁUGOWEJ Z DUŻYM UDZIAŁEM ZIELENI
- TERENY LASÓW
- TERENY DRÓG PUBLICZNYCH - DROGA ZBIORCZA
- TERENY DRÓG PUBLICZNYCH - DROGA DOJAZDOWA
- ŚCIEŻKA ROWEROWA
- NAPONIETRZNA LINIA ENERGETYCZNA 15kV
- STREFA OGRANICZONEGO UŻYTKOWANIA OD NAPONIETRZNEJ LINII 15kV
- NASŁUPOWA STACJA TRANSFORMATOROWA 15/0,4 kV

OZNACZENIA INFORMACYJNE:

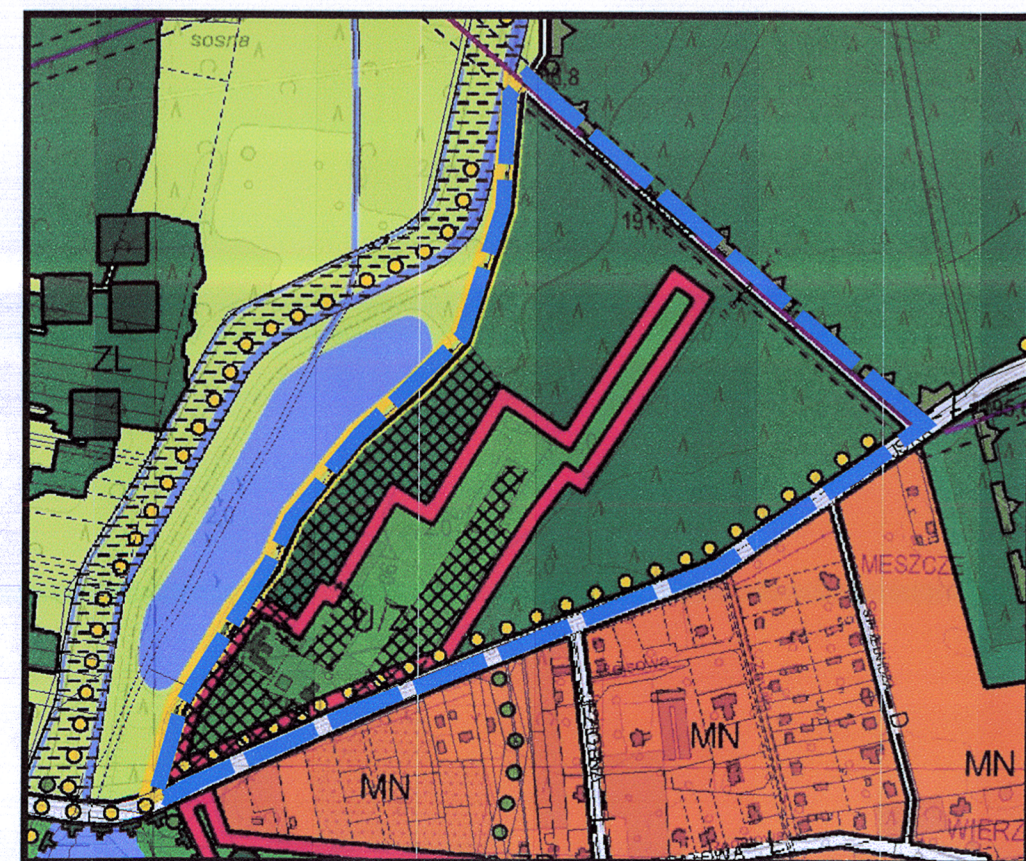
- GRANICE I NUMERY DZIAŁEK EWIDENCYJNYCH

OPRACOWANIE WYKONANO NA MAPIE ZASADNICZEJ W POSTACI WEKTOROWEJ, WYDANEJ PRZEZ URZĄD MIASTA PIOTRKÓWA TRYBUNALSKIEGO REFERAT GOSDZU, KARTOGRAFII I KATASTRU NA PODSTAWIE LICENCJI NR IMO.6642.1322.2018...1062.Z Z DNIA 13.12.2018 r.



WYRYS ZE STUDIUM UWARUNKOWAŃ I KIERUNKÓW ZAGOSPODAROWANIA PRZESTRZENNEGO MIASTA PIOTRKÓWA TRYBUNALSKIEGO

przyjętego Uchwałą Nr XLIV/637/06 Rady Miasta Piotrkowa Trybunalskiego z dnia 29 marca 2006 roku z późniejszymi zmianami (Uchwała Rady Miasta Piotrkowa Trybunalskiego z dnia 30.11.2011r. Nr XVI/297/11, z dnia 26.10.2016r. Nr XXVII/359/16, XLVI/569/17 z dnia 25.10.2017r.)



GRANICE I LINIE ROZGRANICZAJĄCE

GRANICE I LINIE ROZGRANICZAJĄCE TERENY O RÓŻNYM PRZEZNACZENIU

KIERUNKI KSZTAŁTOWANIA UKŁADU KOMUNIKACYJNEGO

- ULICE ZBIORCZE
- ULICE LOKALNE
- ULICE DOJAZDOWE
- ŚCIEŻKI ROWEROWE
- ŚCIEŻKI ROWEROWE W SIECI EUROVELO

TERENY ZABUDOWY USŁUGOWEJ

ZABUDOWA USŁUGOWA Z DUŻYM UDZIAŁEM ZIELENI

TERENY ZABUDOWY MIESZKANIOWEJ

ZABUDOWA MIESZKANIOWA JEDNORODZINNA

TERENY ZIELENI

LASY

TERENY UŻYTKOWANE ROLNICZO

ŁĄKI

KIERUNKI PRZEKSZTAŁCENIA OBSZARÓW NIEZURBANIZOWANYCH

TERENY WYMAGAJĄCE ZMANY PRZEZNACZENIA GRUNTÓW LEŚNYCH NA CELE NIELEŚNE

KIERUNKI OCHRONY I KSZTAŁTOWANIA ŚRODOWISKA PRZYRODNICZEGO

GRANICE OBSZARU CHRONIONEGO KRAJOBRAZU "SPALSKO - SULEJÓWSKIEGO" - W GRANICACH MIASTA TOŻSAMIE Z OTULINĄ SPALSKIEGO PK

GRANICA OBSZARU OBJĘTEGO PLANEM 1 : 10 000

PRACOWNIA PLANOWANIA PRZESTRZENNEGO W PIOTRKOWIE TRYBUNALSKIM
07-200 Piotrków Trybunalski, ul. Fama 8
tel/fax: (41) 21 51 01 e-mail: pppowia@ppp.piotrkow.pl

Dyrektor Pracowni: mgr inż. arch. Paweł Czajka
Kierownik Zespołu: mgr Piotr Olejnik
mgr Piotr Olejnik
mgr Marta Szmalec
Zespół Projektowy: Piotrków Trybunalski 2019 r.

Przewodniczący Rady Miasta: Marian Błaszczyński