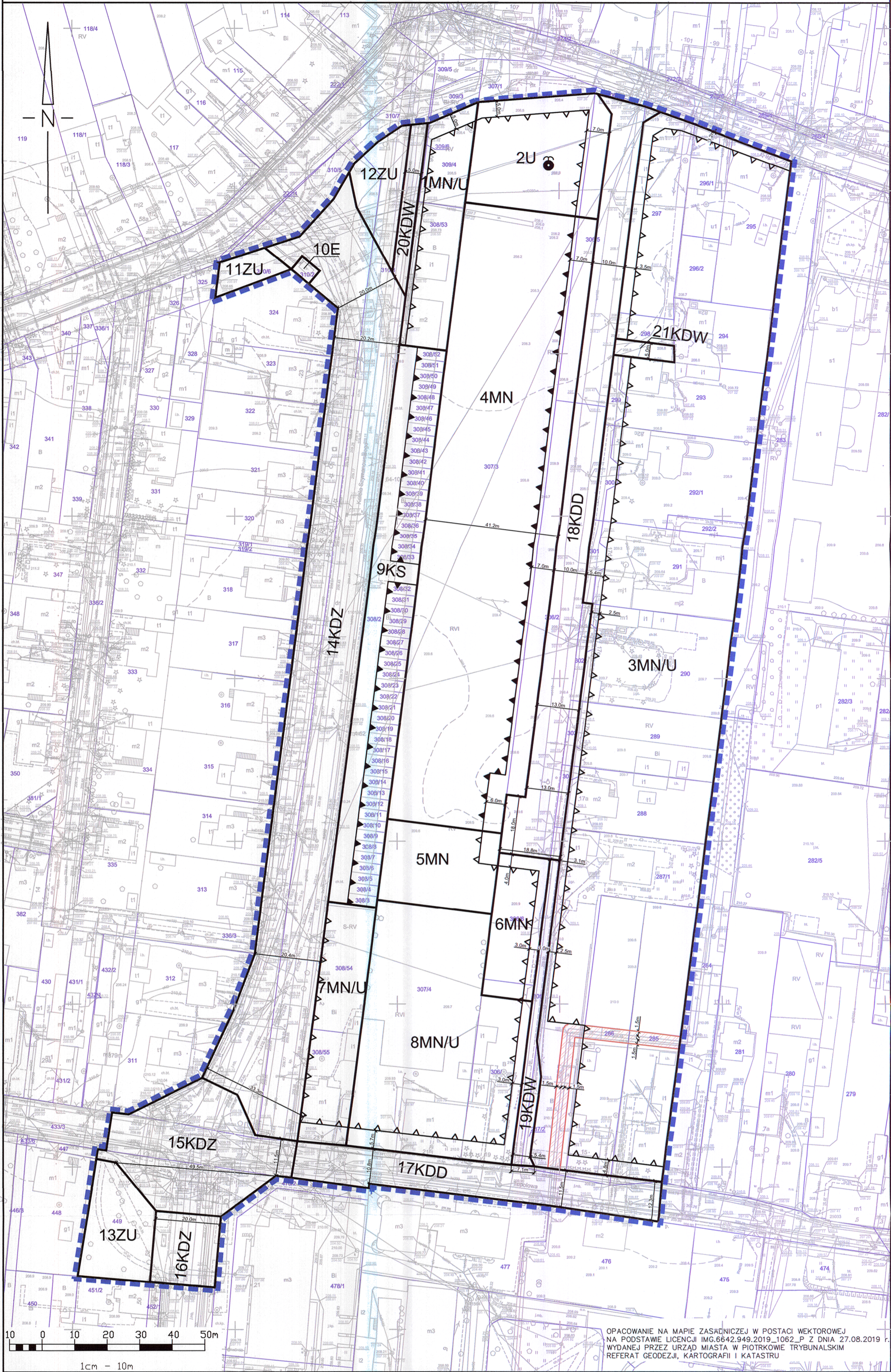




MIEJSCOWY PLAN ZAGOSPODAROWANIA PRZESTRZENNEGO W REJONIE ULIC:
ROLNICZEJ, TOPOLOWEJ I SZYMANOWSKIEGO W PIOTRKOWIE TRYBUNALSKIM

ZAŁĄCZNIK NR 1 DO UCHWAŁY RADY MIASTA Nr XIV/215/19 Z DNIA 27 LISTOPADA 2019 r.

1:1000



OPACOWANIE NA MAPIE ZASADNICZEJ W POSTACI WEKTOROWEJ
NA PODSTAWIE LICENCJI IMG.6642.949.2019_1062_P Z DNIA 27.08.2019 r.
WYDANEJ PRZEZ URZĄD MIASTA W PIOTRKOWIE TRYBUNALSKIM
REFERAT GEODEZJI, KARTOGRAFII I KATASTRU

LEGENDA

OZNACZENIA OBOWIĄZUJĄCE:

- GRANICA OBSZARU OBJĘTEGO PLANEM
- LINIE ROZGRANICZAJĄCE TERENY O RÓŻNYM PRZEZNACZENIU LUB RÓŻNYCH ZASADACH ZAGOSPODAROWANIA
- NIEPRZEKACZALNA LINIA ZABUDOWY
- OBOWIĄZUJĄCA LINIA ZABUDOWY

- MN TEREN ZABUDOWY MIESZKANIOWEJ JEDNORODZINNEJ
- MN/U TEREN ZABUDOWY MIESZKANIOWEJ JEDNORODZINNEJ Z USŁUGAMI
- U TEREN ZABUDOWY USŁUGOWEJ
- ZU TEREN ZIELENI URZĄDZONEJ
- E TEREN INFRASTRUKTURY TECHNICZNEJ - ENERGETYKA

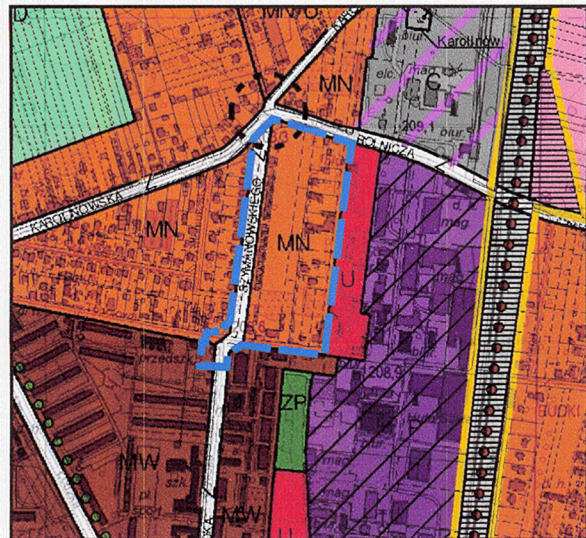
- KDZ TEREN DRÓG PUBLICZNYCH - DROGA ZBIORCZA
- KDD TEREN DRÓG PUBLICZNYCH - DROGA DOJAZDOWA
- KDW TEREN DRÓG WEWNĘTRZNYCH
- KS TEREN OBSŁUGI KOMUNIKACJI - ZABUDOWA GARAZOWA
- STREFA OGRANICZONEGO UŻYTKOWANIA OD CIEPŁOCIĄGU
- STUDNIA ABISYŃSKA

OZNACZENIA INFORMACYJNE:

- NUMERY I GRANICE EWIDENCYJNE DZIAŁEK

WYRYS ZE STUDIUM UWARUNKOWAŃ I KIERUNKÓW ZAGOSPODAROWANIA PRZESTRZENNEGO MIASTA PIOTRKOWA TRYBUNALSKIEGO

przyjętego Uchwałą Nr XLIX/637/06 Rady Miasta Piotrkowa Trybunalskiego z dnia 29 marca 2006 roku z późniejszymi zmianami (Uchwała Rady Miasta Piotrkowa Trybunalskiego z dnia 30.11.2011r. Nr XIV/297/11, z dnia 26.10.2016r. Nr XXVI/359/16, XLV/566/17 z dnia 25.10.2017r.)



- GRANICE I LINIE ROZGRANICZAJĄCE
- GRANICE I LINIE ROZGRANICZAJĄCE TERENY O RÓŻNYM PRZEZNACZENIU
- KIERUNKI KSZTAŁTOWANIA UKŁADU KOMUNIKACYJNEGO
- EZ ULICE ZBIORCZE
- EL ULICE LOKALNE
- TERENY ZABUDOWY USŁUGOWEJ
- ZABUDOWA USŁUGOWA
- TERENY ZABUDOWY MIESZKANIOWEJ
- ZABUDOWA MIESZKANIOWA JEDNORODZINNA
- GRANICA OBSZARU OBJĘTEGO PLANEM

1 : 15 000



PRACOWNIA PLANOWANIA PRZESTRZENNEGO
W PIOTRKOWIE TRYBUNALSKIM
97-300 Piotrków Trybunalski, ul. Farna 8
tel/fax: (44)7321510 email: pracownia@ppp.piotrkow.pl

Dyrektor Pracowni mgr inż. arch. Paweł Czajka
Kierownik Zespołu mgr Piotr Olejnik
Zespół Projektowy mgr Paulina Maćkowiak

Przewodniczący
Rady Miasta
Piotrkowa Trybunalskiego

Piotrków Trybunalski 2019 r.
PRZEWODNICZĄCY
RADY MIASTA
Marian Błaszczyński