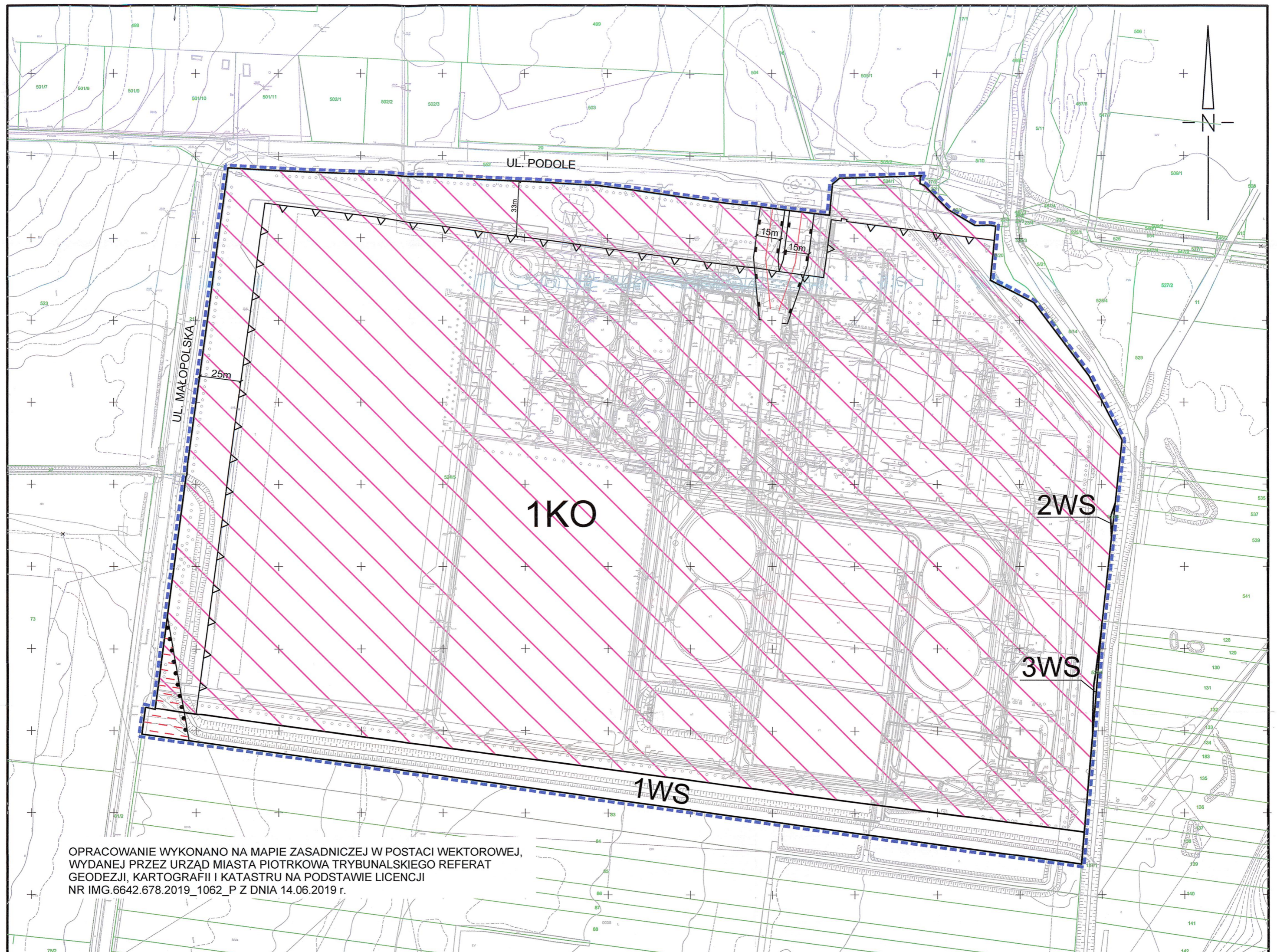




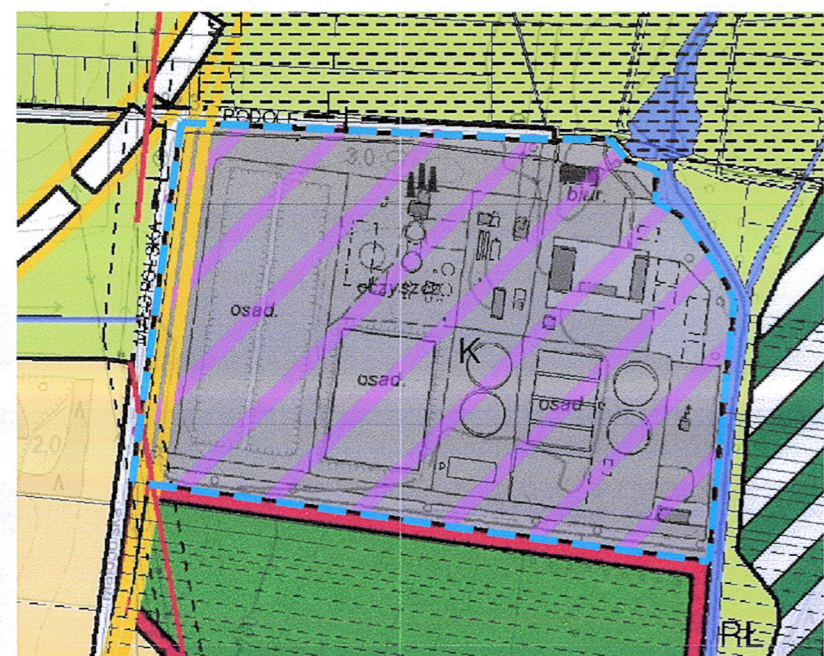
MIEJSCOWY PLAN ZAGOSPODAROWANIA PRZESTRZENNEGO W REJONIE ULIC PODOLE I MAŁOPOLSKIEJ W PIOTRKOWIE TRYBUNALSKIM

ZAŁĄCZNIK NR 1 DO UCHWAŁY NR XIII/195/19 Z DNIA 30 PAŹDZIERNIKA 2019 r.



OPRACOWANIE WYKONANO NA MAPIE ZASADNICZEJ W POSTACI WEKTOROWEJ,
WYDANEJ PRZEZ URZĄD MIASTA PIOTRKÓWA TRYBUNALSKIEGO REFERAT
GEODEZJI, KARTOGRAFII I KATASTRU NA PODSTAWIE LICENCJI
NR IMG.6642.678.2019_1062_P Z DNIA 14.06.2019 r.

WYRYS ZE STUDIUM UWARUNKOWAŃ I KIERUNKÓW ZAGOSPODAROWANIA PRZESTRZENNEGO MIASTA PIOTRKÓWA
TRYBUNALSKIEGO PRZYJĘTEGO UCHWAŁĄ NR XLIX/837 /06 RADY MIASTA PIOTRKÓWA TRYBUNALSKIEGO Z DNIA
29 MARCA 2006 ROKU ZE ZMIANAMI PRZYJĘTYMI UCHWAŁĄ NR XIV/297 /11 Z DNIA 30 LISTOPADA 2011 ROKU, UCHWAŁĄ
NR XXVII/359 /16 Z DNIA 26 PAŹDZIERNIKA 2016 ROKU I UCHWAŁĄ NR XLVII/566 /17 Z DNIA 25 PAŹDZIERNIKA 2017 ROKU



SKALA 1 : 5 000

- GRANICA OBSZARU OBJĘTEGO MIEJSCOWYM PLANEM ZAGOSPODAROWANIA PRZESTRZENNEGO
- GRANICE TERENÓW OBJĘTYCH ZMIANĄ STUDIUM ZATWIERDZONĄ UCHWAŁĄ NR XXVII/359/16 RADY MIASTA PIOTRKÓWA TRYBUNALSKIEGO Z DNIA 25 PAŹDZIERNIKA 2016 R.
- LINIE ROZGRANICZAJĄCE TERENY O RÓŻNYM PRZEZNACZENIU
- URZĄDZENIA GOSPODARKI ŚCIEKOWEJ
- ZABUDOWA USŁUGOWA Z DUŻYM UDZIAŁEM ZIELENI
- GRUNTY ROLNE
- ŁĄKI
- DOLESIENIA
- ISTNIEJĄCE CIEKI I ZBIORNIKI WODNE
- OBSZARY POTENCJALNIE NARAŻONE NA PODTOPIENIE I ZALEWANIE
- ULICE LOKALNE
- PRZEBIEG PERSPEKTYWICZNY - WYMAGA DALSZEGO UŚCIŚLENIA
- DOPUSZCZALNA LOKALIZACJA FARM FOTOWOLTAEICZNYCH O MOCY PRZEKRACZAJĄCEJ 100 kW WRAZ ZE STREFAMI OCHRONNYMI ZWIĄZANYMI Z OGRANICZENIAMI W ZABUDOWIE ORAZ ZAGOSPODAROWANIU I UŻYTKOWANIU TERENÓW

LEGENDA:

OZNACZENIA OBOWIĄZUJĄCE

- GRANICA OBSZARU OBJĘTEGO MIEJSCOWYM PLANEM ZAGOSPODAROWANIA PRZESTRZENNEGO
- LINIE ROZGRANICZAJĄCE TERENY O RÓŻNYM PRZEZNACZENIU LUB RÓŻNYCH ZASADACH ZAGOSPODAROWANIA
- NIEPRZEKACZALNA LINIA ZABUDOWY
- TEREN USŁUG KOMUNALNYCH - OCZYSZCZALNIA ŚCIEKÓW
- TEREN WÓD POWIERZCHNIOWYCH - WODY PŁYNĄCE
- STREFA OGRANICZONEGO UŻYTKOWANIA OD LINII NAPOWIETRZNEJ 110 kV
- STREFA OGRANICZONEGO UŻYTKOWANIA OD LINII NAPOWIETRZNEJ 15 kV
- GRANICE TERENU POD LOKALIZACJĘ OGNIW FOTOWOLTAEICZNYCH WYTWARZAJĄCYCH ENERGIĘ O MOCY POWYŻEJ 100 kW WRAZ ZE STREFĄ OCHRONNĄ, KTÓREJ GRANICA POKRYWA SIĘ Z GRANICĄ TERENU 1KO

OZNACZENIA INFORMACYJNE

- NUMERY EWIDENCYJNE DZIAŁEK
- GRANICE EWIDENCYJNE NIERUCHOMOŚCI

	PRACOWNIA PLANOWANIA PRZESTRZENNEGO W PIOTRKÓWIE TRYBUNALSKIM 97 - 300 Piotrków Trybunalski, ul. Farna 8 tel./fax: (44) 732 15 10 email: pracownia@ppp.piotrkow.pl
Dyrektor Pracowni	mgr inż. arch. Paweł Czajka
Kierownik Zespołu	mgr Piotr Olejnik
Zespół Projektowy	mgr inż. Magdalena Baran mgr Marta Szmałek
Piotrków Trybunalski 2019 r.	
Przewodniczący Rady Miasta	PRZEWODNICZĄCY RADY MIASTA <i>Marian Błaszczyński</i>

SKALA 1: 2000

