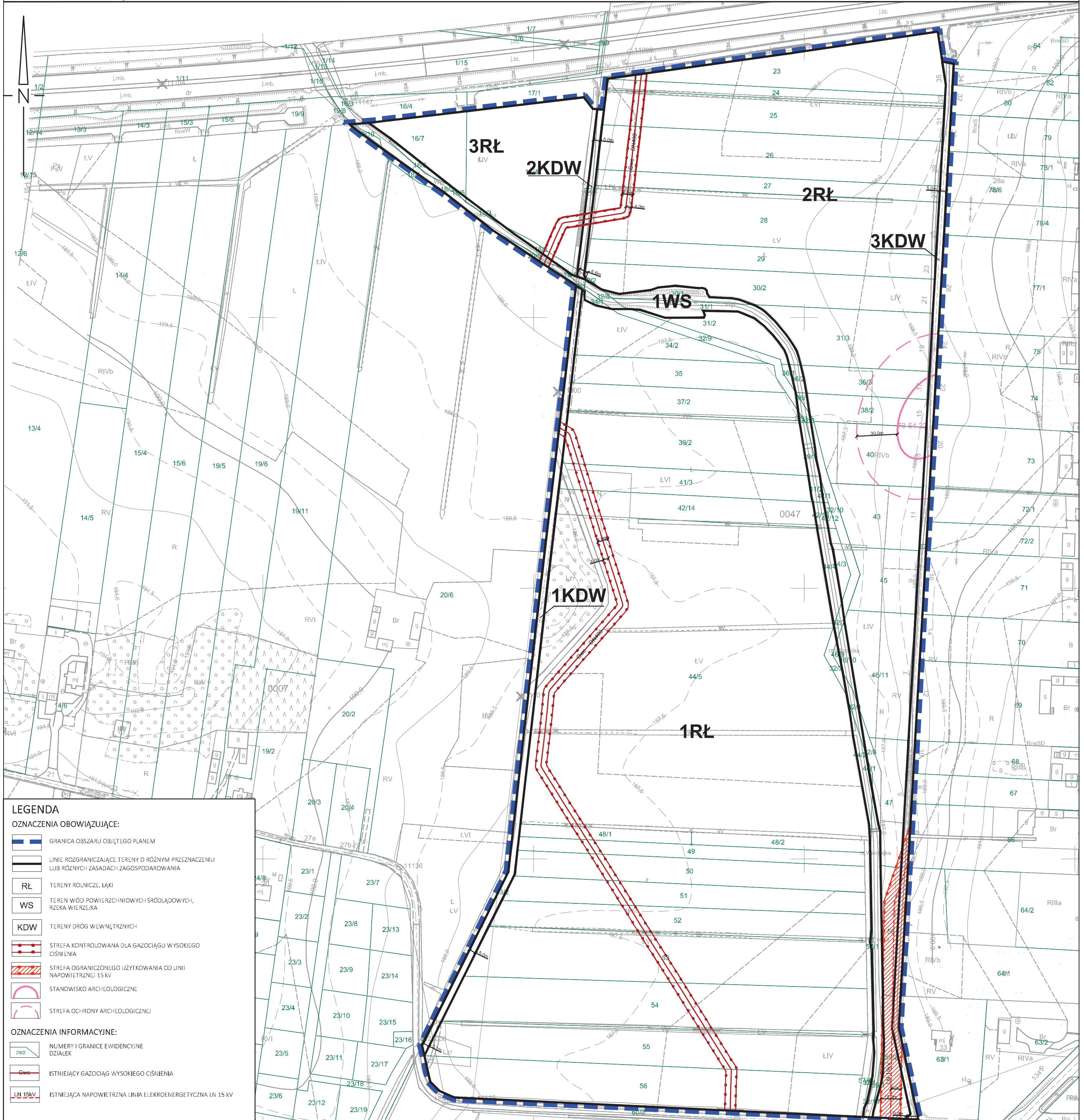




MIEJSCOWY PLAN ZAGOSPODAROWANIA PRZESTRZENNEGO W REJONIE ULICY ŻYCZLIWEJ ORAZ RZEKI WIERZEJKI W PIOTRKOWIE TRYBUNALSKIM

ZAŁĄCZNIK NR 1 DO UCHWAŁY RADY MIASTA PIOTRKÓWA TRYBUNALSKIEGO NR XLIII/543/21 Z DNIA 29 WRZEŚNIA 2021 r.

1:2000



LEGENDA

OZNACZENIA OBOWIĄZUJĄCE:

- GRANICA OBSZARU OBJĘTEGO PLANEM
- LINIE ROZGRANICZAJĄCE TERENY O RÓŻNYM PRZEZNACZENIU LUB RÓŻNYCH ZASADACH ZAGOSPODAROWANIA
- RŁ TERENY ROLNICZE, ŁĄKI
- WS TEREN WÓD POWIERZCHNIOWYCH ŚRÓDOWYCH, RZĘKA WIERZEJKA
- KDW TERENY DRÓG WEWNĘTRZNYCH
- STREFA KONTROLOWANA DLA GAZOCIĄGU WYSOKIEGO CIŚNIENIA
- STREFA OGRANICZONEGO UŻYTKOWANIA OD LINII NAPOWIETRZNEJ 15 kV
- STANOWISKO ARCHEOLOGICZNE
- STREFA OCHRONY ARCHEOLOGICZNEJ

OZNACZENIA INFORMACYJNE:

- NUMERY I GRANICE EWIDENCYJNE DZIAŁEK
- ISTNIEJĄCY GAZOCIĄG WYSOKIEGO CIŚNIENIA
- ISTNIEJĄCA NAPOWIETRZNA LINIA ELEKTROENERGETYCZNA LN 15 kV

WYRYS ZE STUDIUM UWARUNKOWAN I KIERUNKÓW ZAGOSPODAROWANIA PRZESTRZENNEGO MIASTA PIOTRKÓWA TRYBUNALSKIEGO

przyjętego Uchwałą Nr XLIX/837/06 Rady Miasta Piotrkowa Trybunalskiego z dnia 29 marca 2006 r. z późniejszymi zmianami (Uchwała Rady Miasta Piotrkowa Trybunalskiego z dnia 30.11.2011 r. Nr XIV/297/11, z dnia 26.10.2016 r. Nr XXVII/359/16, z dnia 25.10.2017 r. Nr XLVII/566/17)

GRANICE I LINIE ROZGRANICZAJĄCE

- GRANICE I LINIE ROZGRANICZAJĄCE TERENY O RÓŻNYM PRZEZNACZENIU

TERENY UŻYTKOWANE ROLNICZO

- RŁ ŁĄKI
- R GRUNTY ROLNE
- RM ZABUDOWA ZAGRODOWA

KIERUNKI KSZTAŁTOWANIA UKŁADU KOMUNIKACYJNEGO

- S DROGA SZYBKIEGO RUCHU
- ULICA LOKALNA
- ULICA DOJAZDOWA
- ŚCIEŻKI ROZOWEROWE
- ŚCIEŻKI ROZOWEROWE W SIECI EUROVELO

KIERUNKI OCHRONY I KSZTAŁTOWANIA ŚRODOWISKA KULTUROWEGO

- STREFA OCHRONY ARCHEOLOGICZNEJ „W”

INNE

- OBZASY POTENCJALNIE NARAŻONE NA PODTOPNIENIE I ZALEWANIE
- ZBIORNIKI WODNE (powyżej 5 ha) PRZEZNACZONE DO BUDOWY LUB MODERNIZACJI wg wojewódzkiego programu Haki Retencji - „MIEJSZCZE”
- ISTNIEJĄCE CIĘKI I ZBIORNIKI WODNE
- TERENY ZMIELOROWANE
- ISTNIEJĄCE GAZOCIĄGI WYSOKIEGO CIŚNIENIA
- PROJEKTOWANY GAZOCIĄG WYSOKIEGO CIŚNIENIA O ZDEFINIOWANYM PRZEBIEGU
- GRANICA OBSZARU OBJĘTEGO PLANEM

skala 1:10 000

OPACOWANIE NA MAPIE ZASADNICZEJ W POSTACI WEKTOROWEJ NA PODSTAWIE LICENCJI IMG.6642.859.2021.1062_P Z DNIA 07.06.2021 r. WYDANEJ PRZEZ URZĄD MIASTA W PIOTRKOWIE TRYBUNALSKIM REFERAT GEODEZJI, KARTOGRAFII I KATASTRU

20 0 20 40 60 80 100m
1cm = 20m

PRACOWNIA PLANOWANIA PRZESTRZENNEGO W PIOTRKOWIE TRYBUNALSKIM
97 - 300 Piotrków Trybunalski, ul. Fama 8
tel/fax: (44)7321510 email: pracownia@ppp.piotrkow.pl

Dyrektor Pracowni	mgr inż. arch. Paweł Czajka
Kierownik Zespołu	mgr Piotr Olejnik
Zespół projektowy	mgr Paweł Banaszczyk
Piotrków Trybunalski 2021r.	
Przewodniczący Rady Miasta Piotrkowa Trybunalskiego	