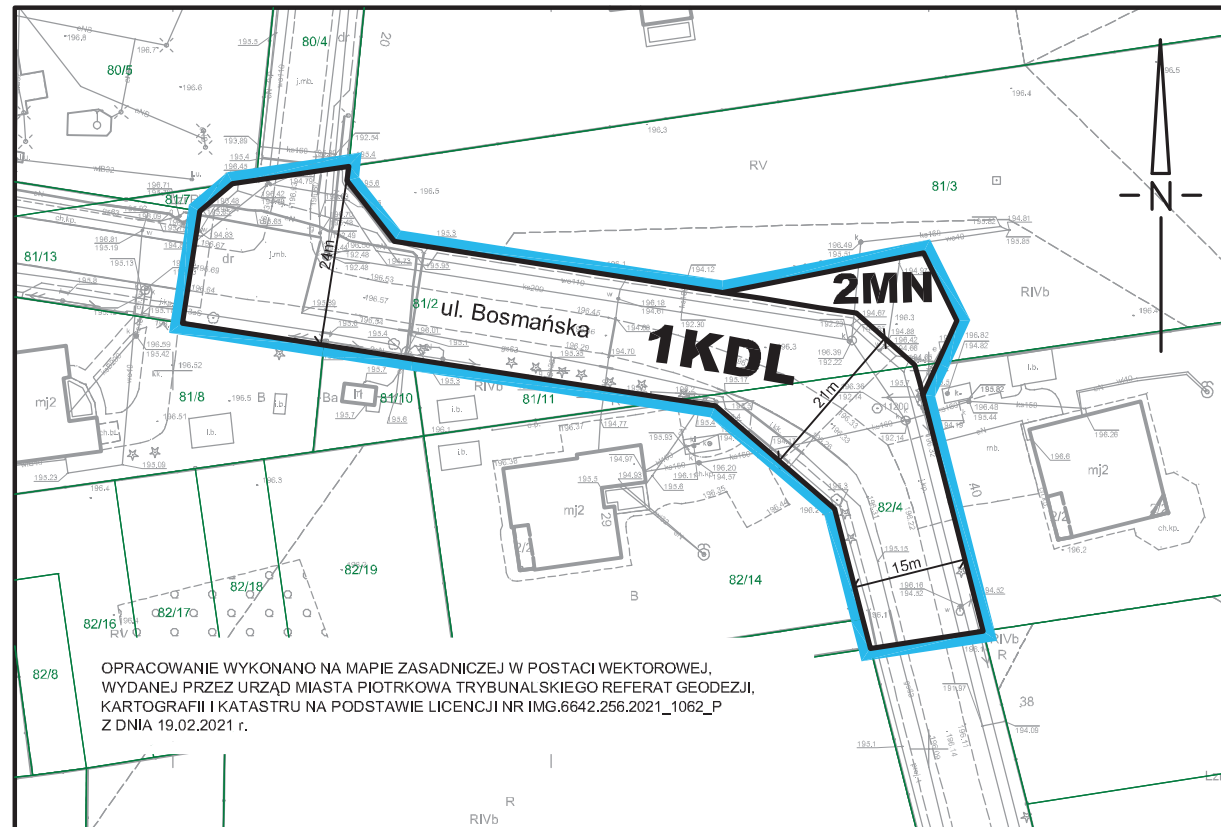




MIEJSCOWY PLAN ZAGOSPODAROWANIA PRZESTRZENNEGO W REJONIE ULIC BOSMAŃSKIEJ I KAJAKOWEJ W PIOTRKOWIE TRYBUNALSKIM

ZAŁĄCZNIK NR 2 DO UCHWAŁY NR XXXVI/491/21 Z DNIA 26 MAJA 2021 r.

SKALA 1:1000



LEGENDA:

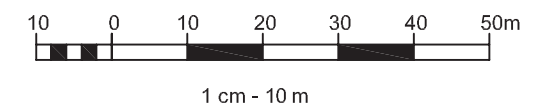
OZNACZENIA OBOWIĄZUJĄCE

- GRANICA OBSZARU OBJĘTEGO MIEJSCOWYM PLANEM ZAGOSPODAROWANIA PRZESTRZENNEGO
- LINIE ROZGRANICZAJĄCE TERENY O RÓŻNYM PRZEZNACZENIU LUB RÓŻNYCH ZASADACH ZAGOSPODAROWANIA
- TERENY ZABUDOWY MIESZKANIOWEJ JEDNORODZINNEJ
- TERENY DRÓG PUBLICZNYCH - DROGA LOKALNA

OZNACZENIA INFORMACYJNE

- NUMERY EWIDENCYJNE DZIAŁEK
- GRANICE EWIDENCYJNE NIERUCHOMOŚCI

WYRYS ZE STUDIUM UWARUNKOWAŃ I KIERUNKÓW ZAGOSPODAROWANIA PRZESTRZENNEGO MIASTA PIOTRKOWA TRYBUNALSKIEGO PRZYJĘTEGO UCHWAŁĄ NR XLIX/837 /06 RADY MIASTA PIOTRKOWA TRYBUNALSKIEGO Z DNIA 29 MARCA 2006 ROKU ZE ZMIANAMI PRZYJĘTYMI UCHWAŁĄ NR XIV/297 /11 Z DNIA 30 LISTOPADA 2011 ROKU, UCHWAŁĄ NR XXVII/359 /16 Z DNIA 26 PAŹDZIERNIKA 2016 ROKU I UCHWAŁĄ NR XLVII/566 /17 Z DNIA 25 PAŹDZIERNIKA 2017 ROKU



- GRANICA OBSZARU OBJĘTEGO MIEJSCOWYM PLANEM ZAGOSPODAROWANIA PRZESTRZENNEGO
- LINIE ROZGRANICZAJĄCE TERENY O RÓŻNYM PRZEZNACZENIU
- ZABUDOWA MIESZKANIOWA JEDNORODZINNA
- LASY
- GRANICE OBSZARU CHRONIONEGO KRAJOBRAZU "SPALSKO - SULEJOWSKIEGO" - W GRANICACH MIASTA TOŻSAME Z OTULINĄ SPALSKIEGO PK
- ULICE LOKALNE
- ULICE DOJAZDOWE

SKALA 1 : 5 000

	PRACOWNIA PLANOWANIA PRZESTRZENNEGO W PIOTRKOWIE TRYBUNALSKIM 97 - 300 Piotrków Trybunalski, ul. Farna 8 tel./fax: (44) 732 15 10 email: pracownia@ppp.piotrkow.pl
Dyrektor Pracowni	mgr inż. arch. Paweł Czajka
Kierownik Zespołu	mgr Piotr Olejnik
Zespół Projektowy	mgr inż. Magdalena Baran mgr Marta Szmalec
Piotrków Trybunalski 2021 r.	
Przewodniczący Rady Miasta	